

iUAP 企业互联网开放平台

iUAP DI V2.3

版权

©2015用友集团版权所有。

未经用友集团的书面许可，本发版说明任何整体或部分的内容不得被复制、复印、翻译或缩减以用于任何目的。本发版说明的内容在未经通知的情形下可能会发生改变，敬请留意。请注意：本发版说明的内容并不代表用友软件所做的承诺。

目录

版权	2
目录	3
1 概述.....	4
1.1 产品介绍.....	4
1.2 专有名词解释.....	4
2 产品与安装盘列表.....	5
2.1 安装盘清单.....	5
2.2 产品模块说明（OPTIONAL）	5
3 环境配置要求	6
3.1 客户端配置	6
3.1.1 硬件配置要求.....	6
3.1.2 软件配置要求.....	6
4 产品安装向导	7
4.1 客户端安装	7
4.1.1 安装 JRE	7
4.1.2 运行安装软件.....	7
4.1.3 文件运行成功.....	8
4.1.4 登陆 DI 服务器	9

1 概述

1.1 产品介绍

Data Integration Designer（以下简称DI Designer）是用友公司 iUAP DI 工具的客户端，既可以连接 UAP 服务进行 DI 设计，也可以支持离线设计，并支持在不同仓库之间迁移。DI Designer 可以在 Windows、Linux 等多平台运行。

1.2 专有名词解释

- **数据集成(Data integration)**: 数据集成是将不同来源与格式的数据逻辑上或物理上进行集成的过程。
- **作业(job)**: 完成整个工作流的控制，好比工厂里的管理。每个作业中可以包含多个转换，并设置转换之间的关联关系，作业支持嵌套。
- **转换(transformation)**: 完成针对数据的基础转换，好比工厂里的流水线，每个组件相当于一个员工。

2 产品与安装盘列表

2.1 安装盘清单

文件	说明
DI 安装包	UAP_DI.zip
DI 设计器	DI-Designer.zip
用友 DI V2.3 发版说明.pdf	
用友 DI V2.3 操作手册 (Designer).pdf	
用友 DI V2.3 操作手册 (Server).pdf	
用友 DI V2.3 安装指南.pdf	

2.2 产品模块说明 (Optional)

安装盘名称	产品名称	包含模块	模块名称
iUAP-DI-Designer	Data Integration Designer		

3 环境配置要求

3.1 客户端配置

3.1.1 硬件配置要求

配置	建议配置
CPU	双核(或更高)
内存	2GB(或更高)
硬盘(剩余空间)	10GB(或更高)
打印机	操作系统所能适配的打印机
显示适配器	支持 1024X768 分辨率 (或更高)

3.1.2 软件配置要求

客户端操作系统	客户端 jre
Windows7 (32 位)	JRE1.7
Windows7 (64 位)	
Windows8 (64 位)	

4 产品安装向导

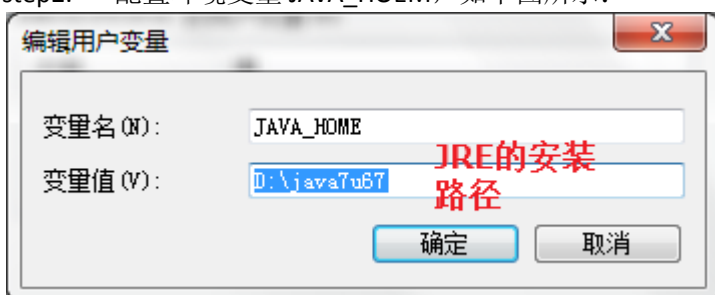
4.1 客户端安装

4.1.1 安装 JRE

step1. 安装 JRE。

注意：建议安装 1.7 版本，安装路径不要有空格及中文。

step2. 配置环境变量 JAVA_HOME，如下图所示：



step3. 配置环境变量 Path，在最后面加上，注意分号：

;%JAVA_HOME%\bin;%JAVA_HOME%\jre\bin

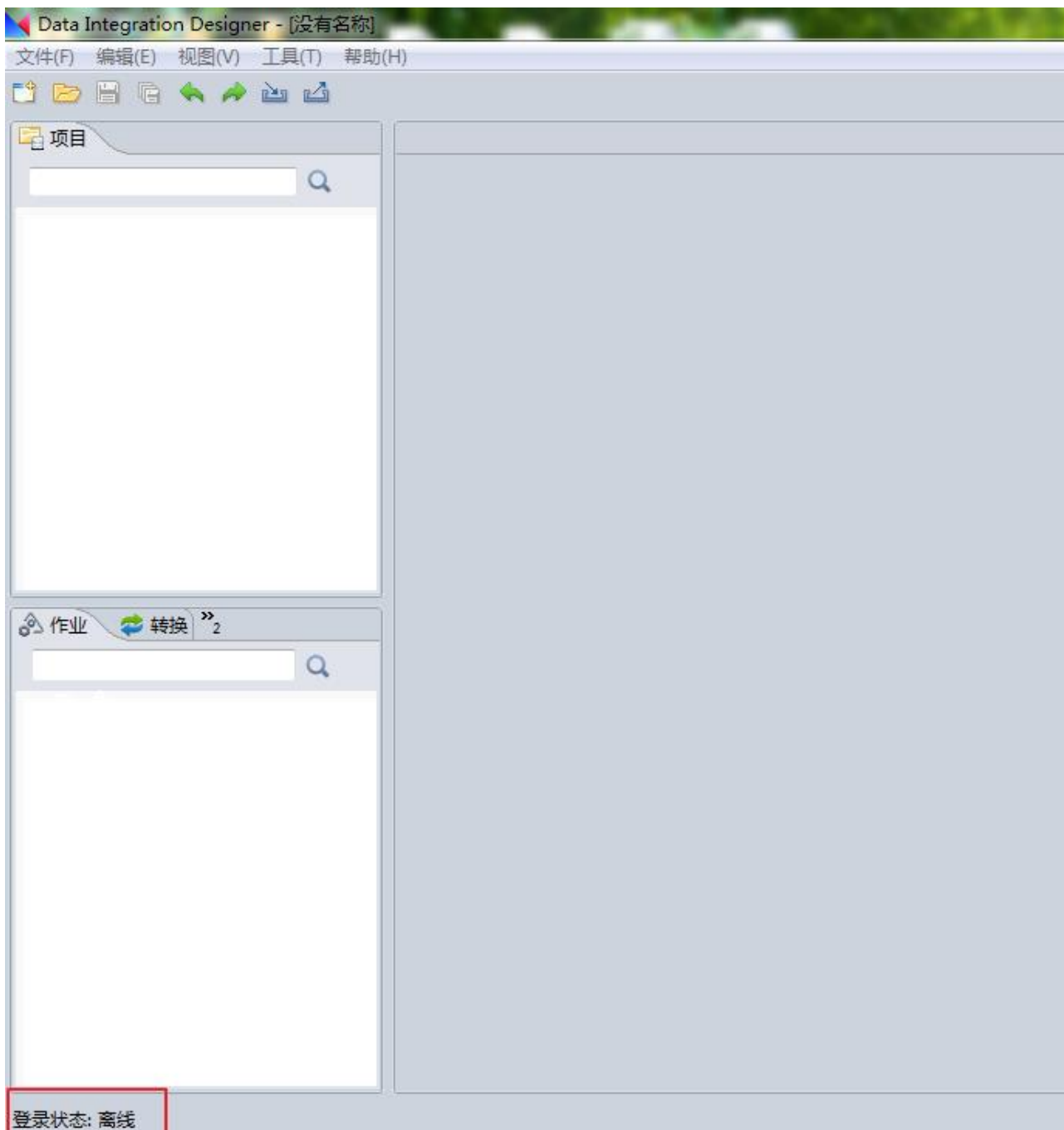
4.1.2 运行安装软件

解压缩安装包 iUAP-DI-Designer，运行 Data Integration Designer.bat 文件，即可。

名称	修改日期	类型	大小
docs	2015/7/27 17:08	文件夹	
launcher	2015/7/27 17:08	文件夹	
lib	2015/7/27 17:09	文件夹	
libswt	2015/7/27 17:09	文件夹	
plugins	2015/7/27 17:08	文件夹	
pwd	2015/7/27 17:08	文件夹	
resources	2015/7/27 17:09	文件夹	
samples	2015/7/27 17:08	文件夹	
simple-jndi	2015/7/27 17:09	文件夹	
tools	2015/7/27 17:08	文件夹	
ui	2015/7/27 17:08	文件夹	
Data Integration Designer.bat	2015/7/27 17:07	Windows 批处理...	5 KB
Data Integration Designer.ico	2015/7/27 17:07	图标	2 KB
Data Integration Designer.png	2015/7/27 17:07	PNG 图像	5 KB
Data-Integration-Designer.sh	2015/7/27 17:09	SH 文件	6 KB

4.1.3 文件运行成功

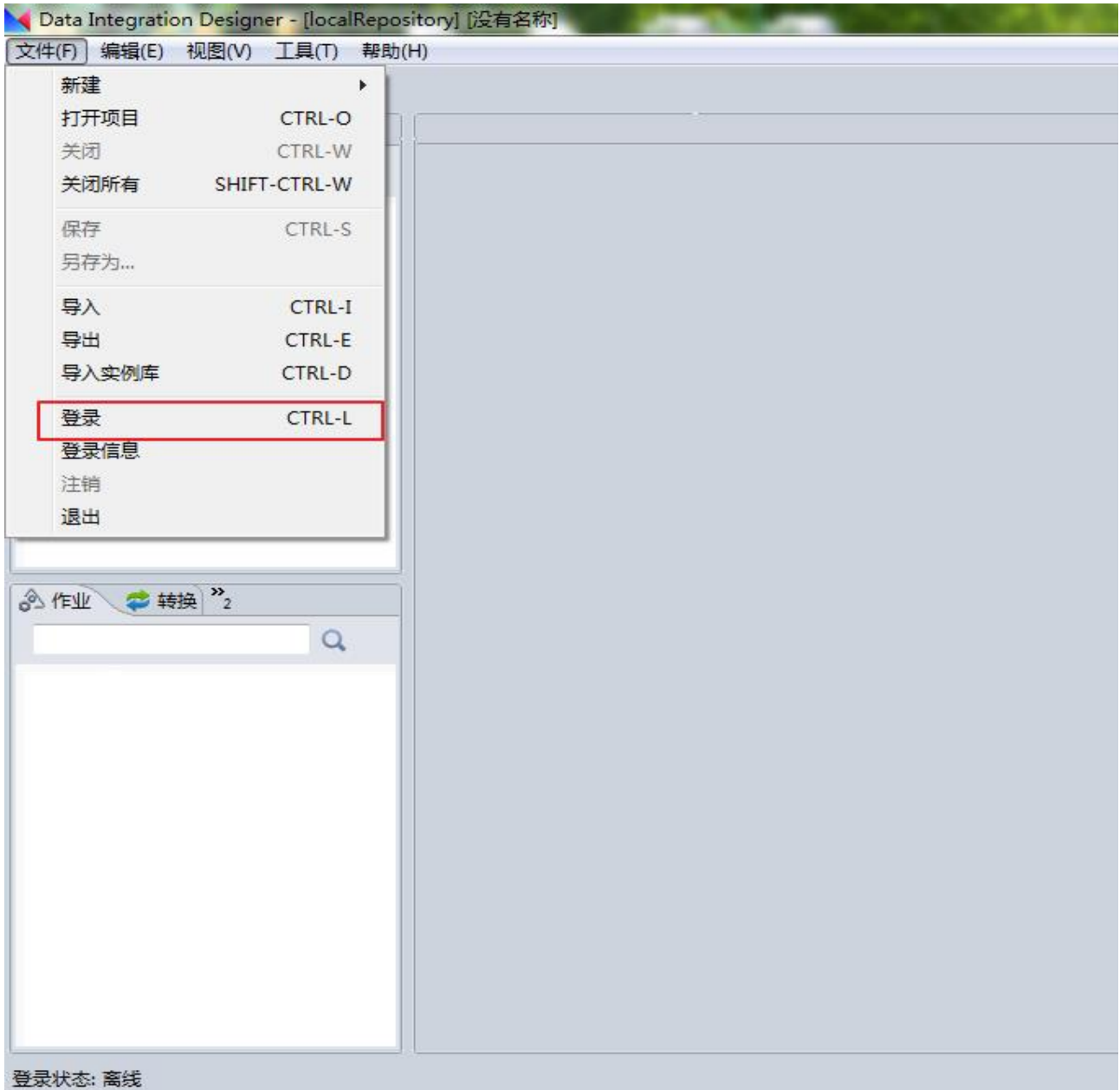
运行成功后，当前状态为离线



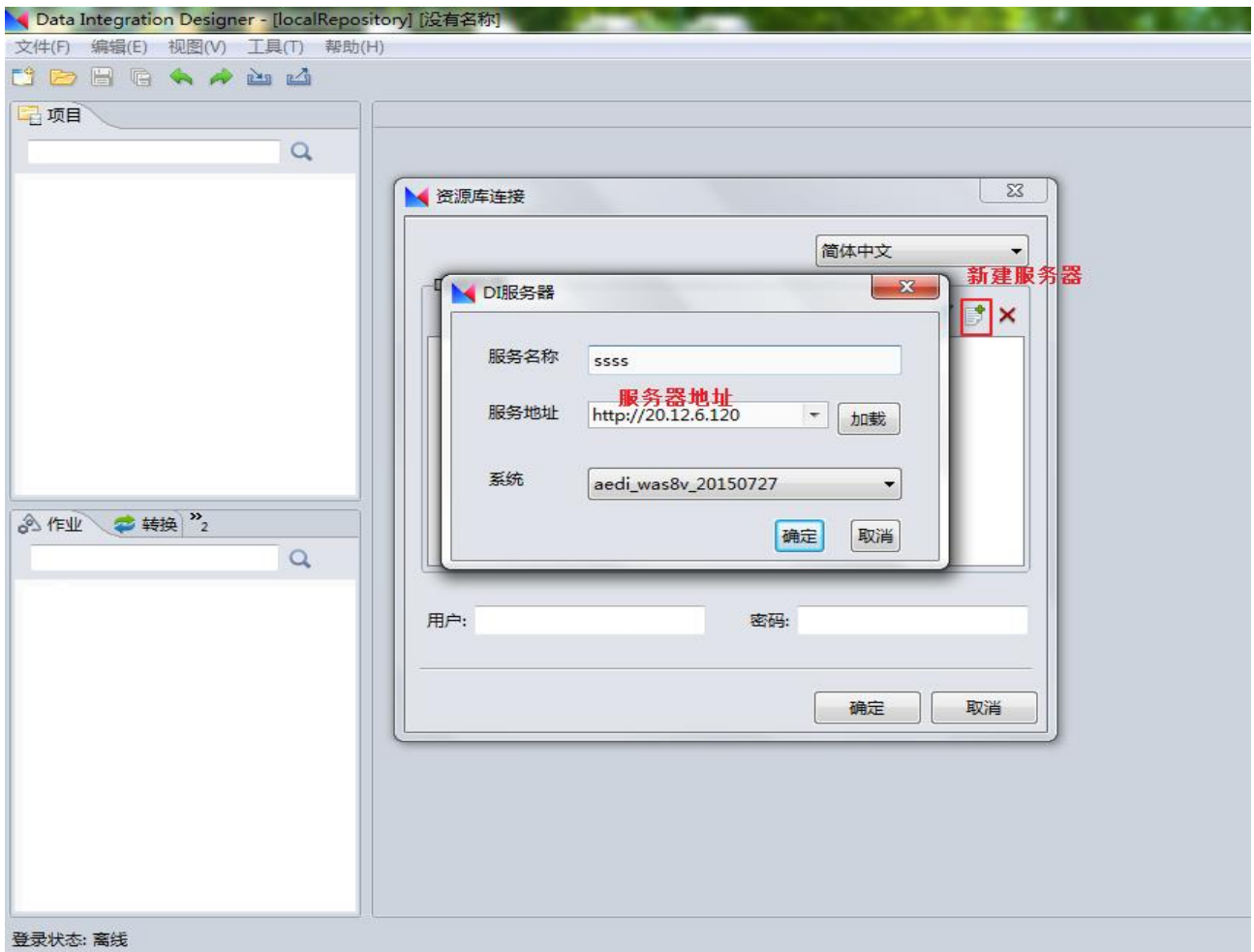
4.1.4 登陆DI服务器

DI分为离线和登陆，离线就是在本地环境进行操作，登陆DI服务器进行操作。

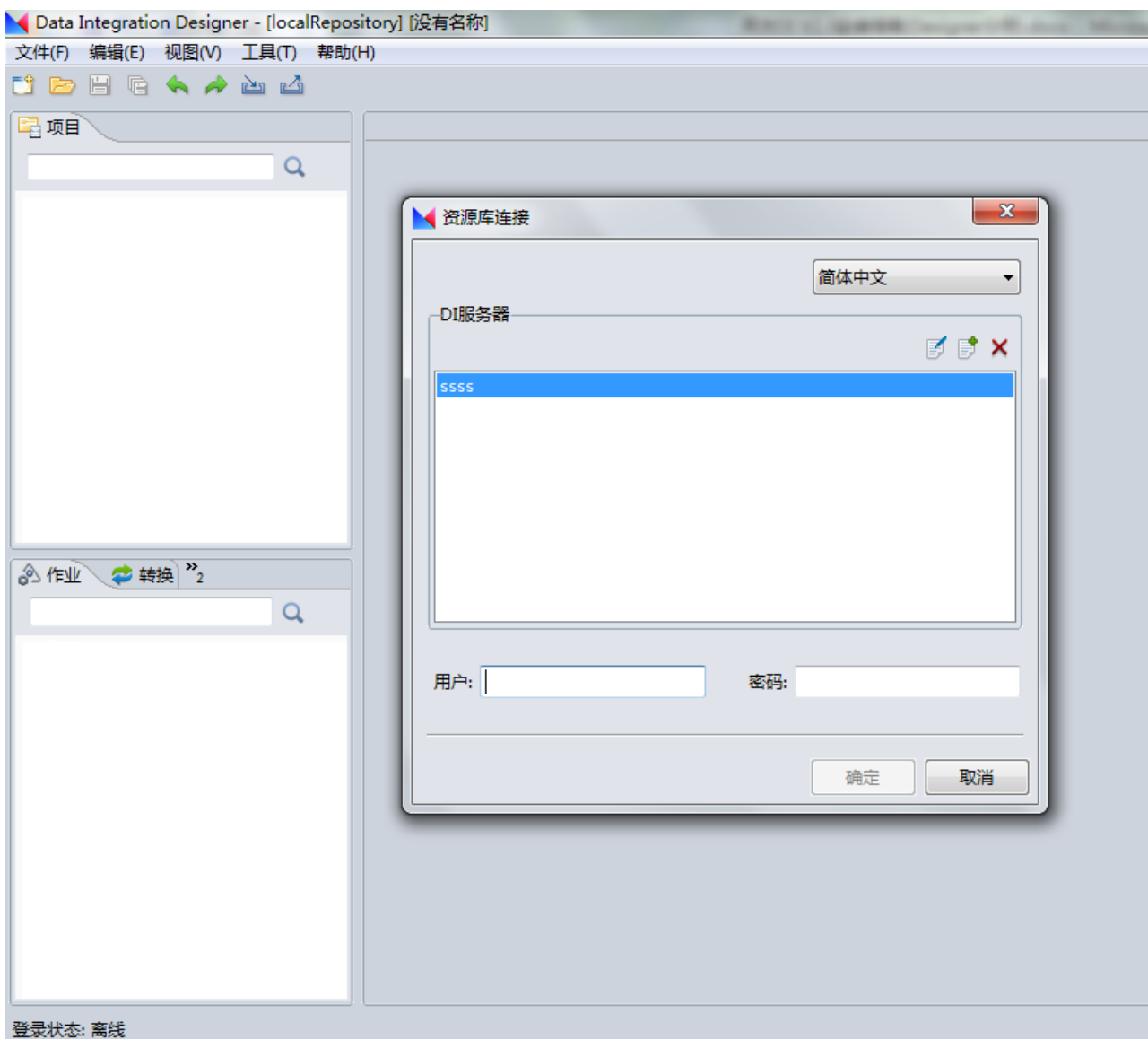
1.在文件菜单中进行登录



2. 新建服务器，输入服务名称，服务地址后点击“加载”，加载出系统后，点击确定。



3.选中服务器，输入用户名及密码后确定



4. 登录成功后，如图所示的地方可以查看登录状态及登录信息

